



Le projet

Plan masse

Un jeu subtil de proportions et d'imbrications de volumes

Le projet

Plan masse



Un aménagement paysager naturel



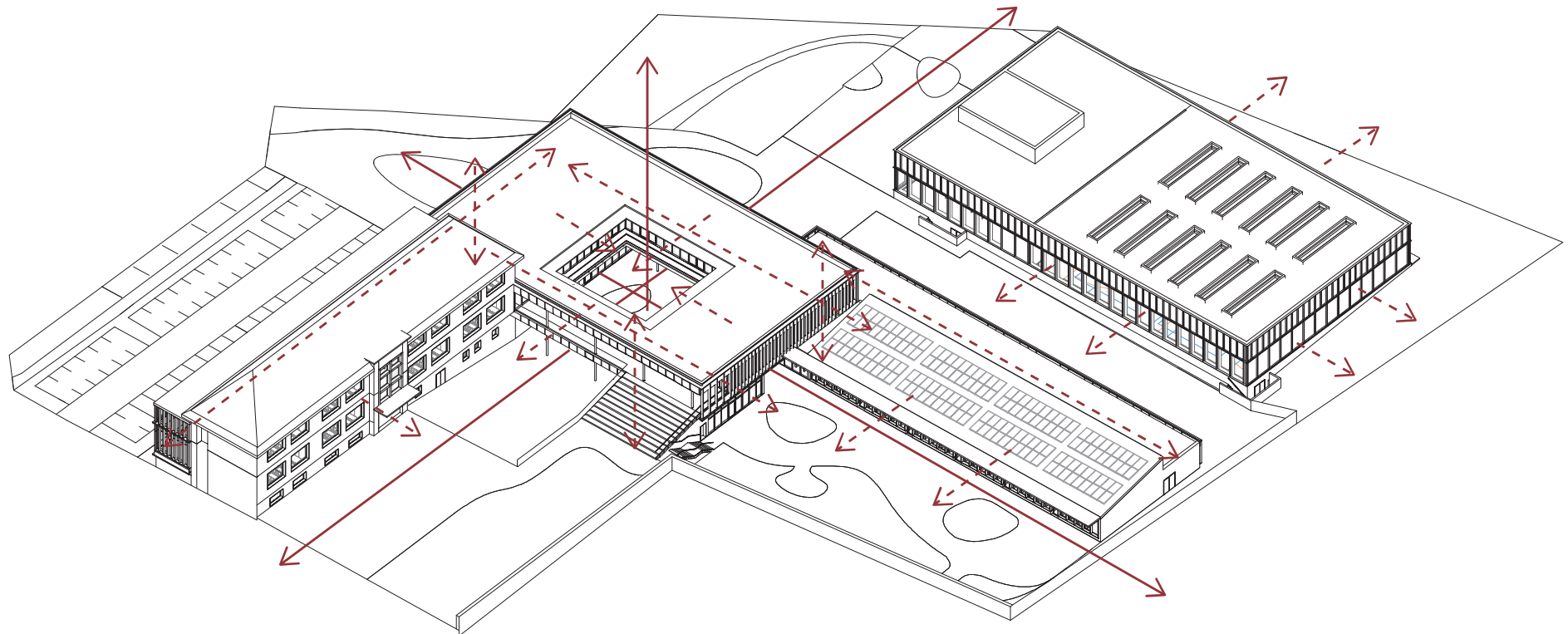
Le projet

Perspective depuis le parvis d'entrée

Une onde végétale accompagnant les parcours d'accès

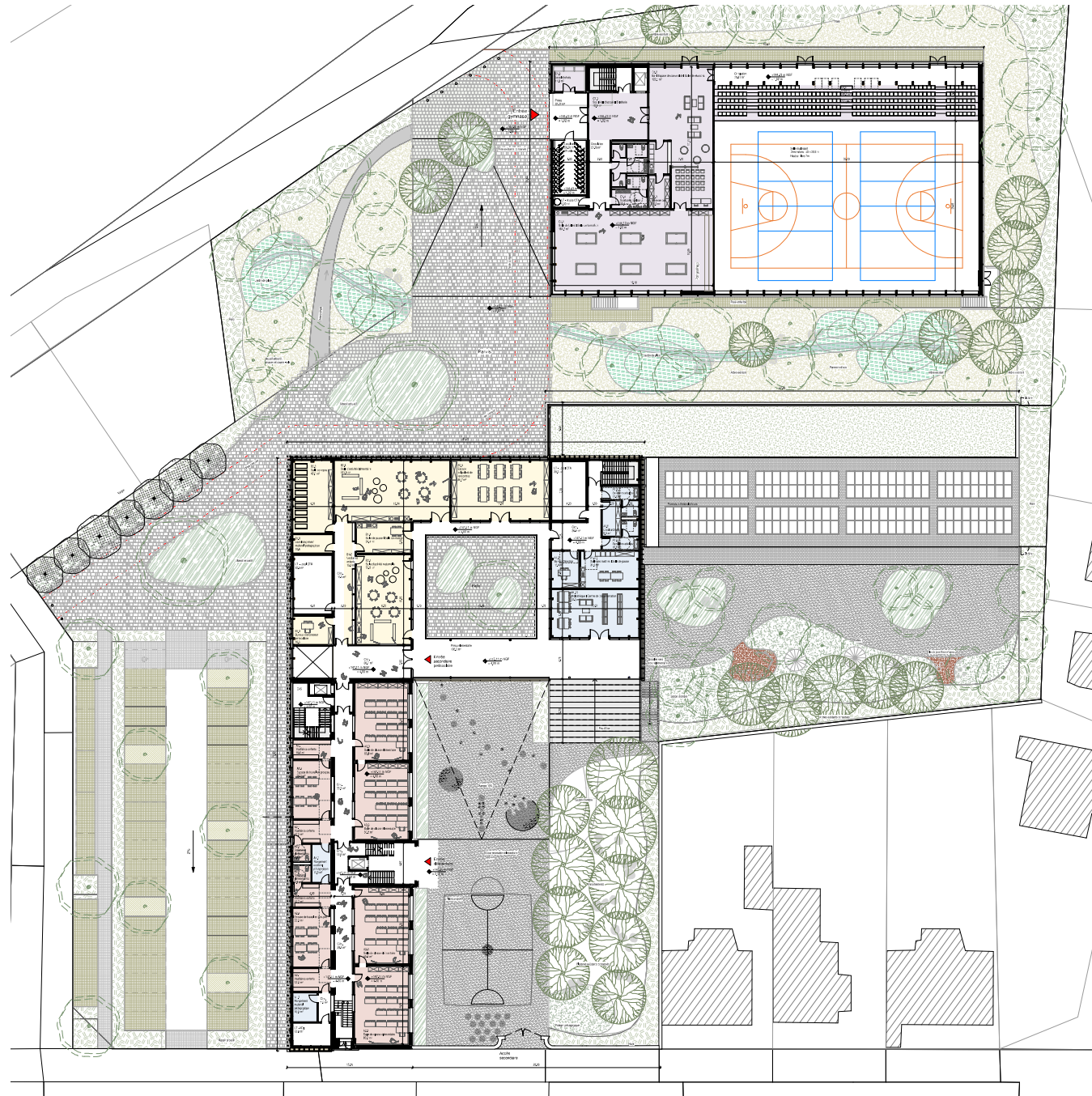






Le projet

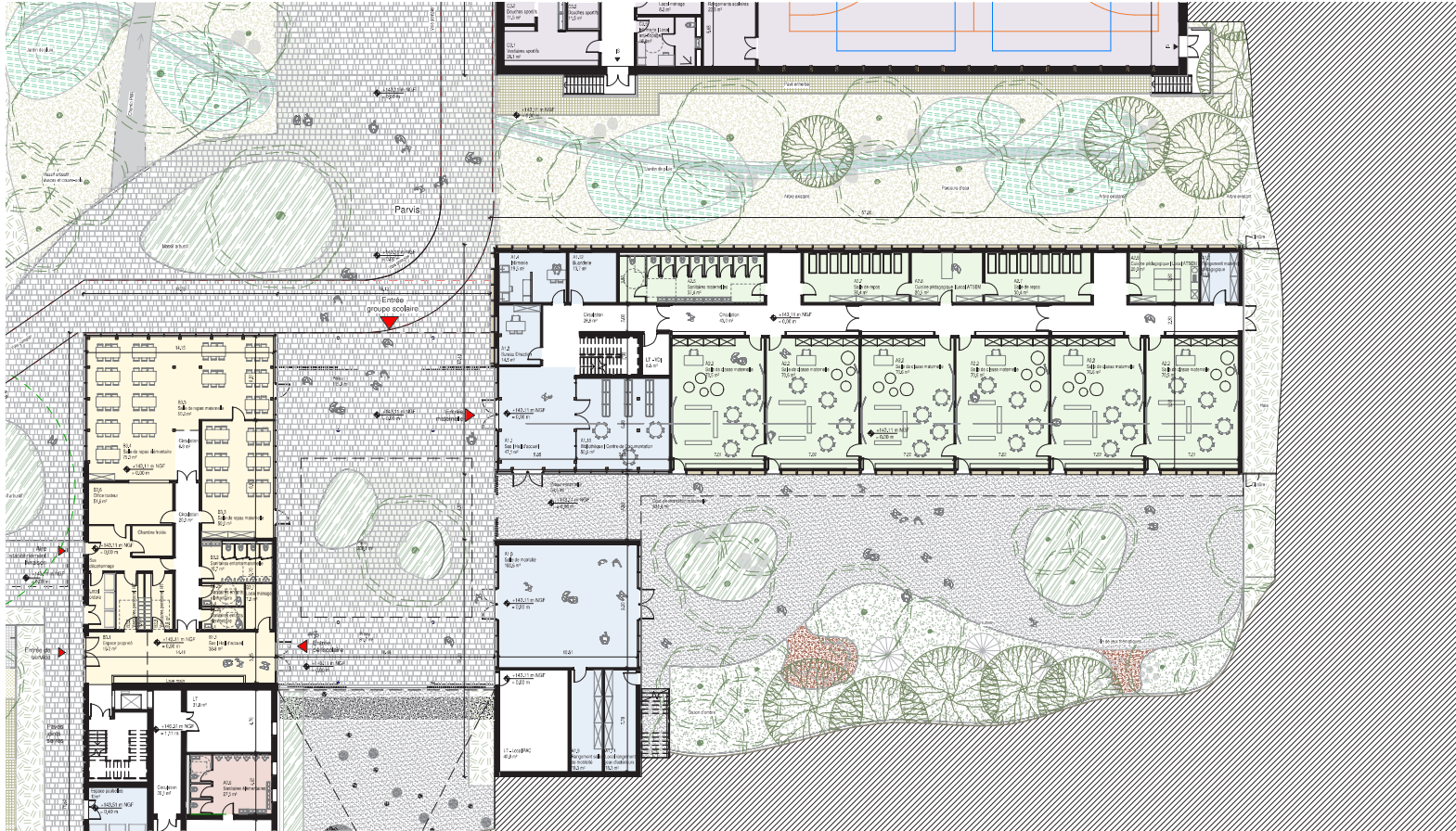
Plan du rez-de-chaussée (niveau parvis)



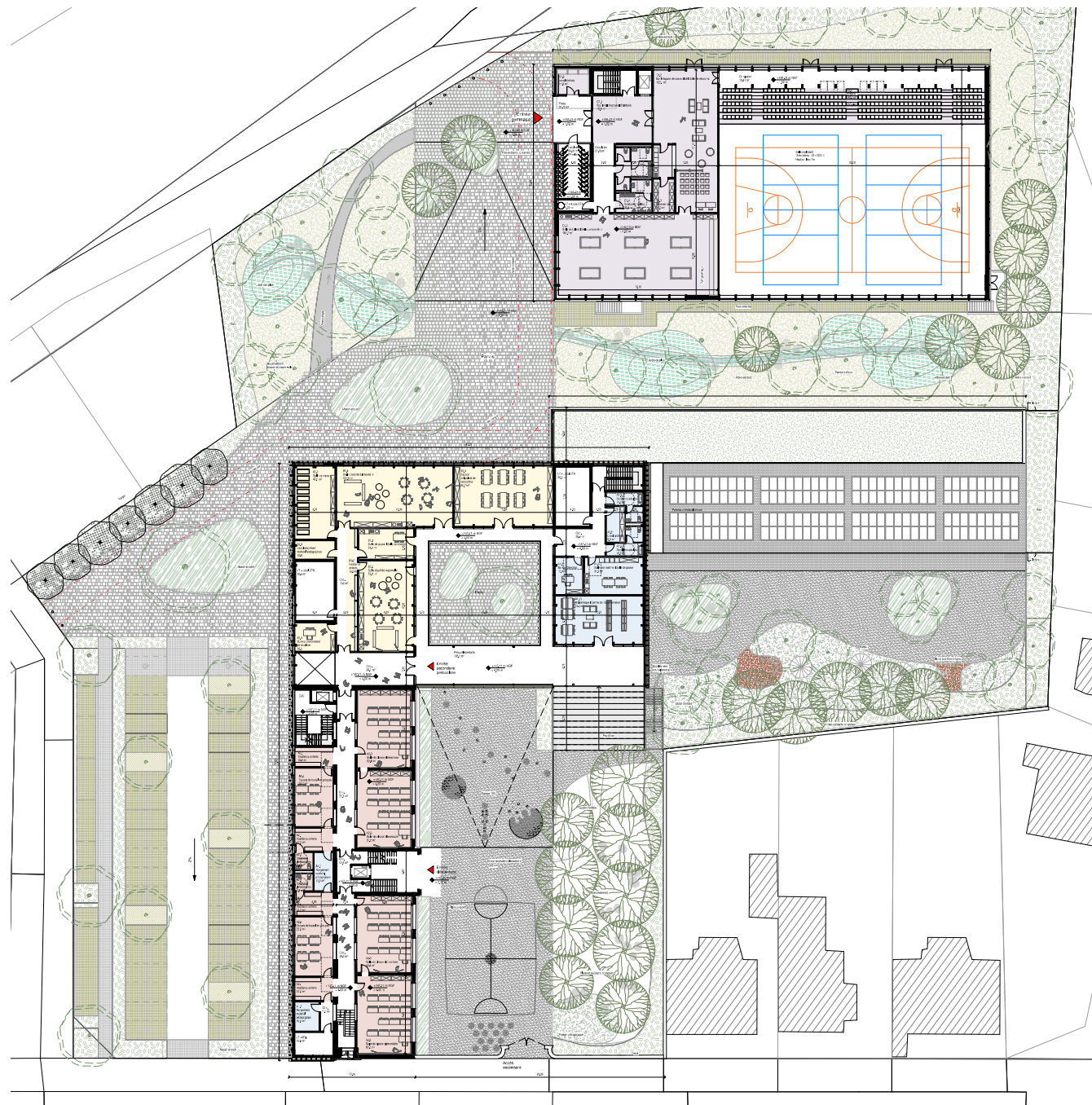
Le projet

Plan du rez-de-chaussée (niv. parvis) Coupe transversale sur école maternelle

L'École maternelle des Tulipes : robustesse, générosité, lumière naturelle



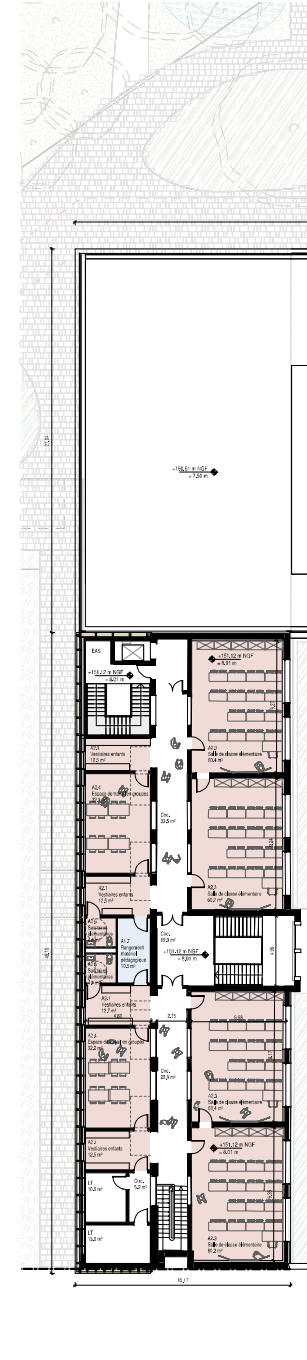
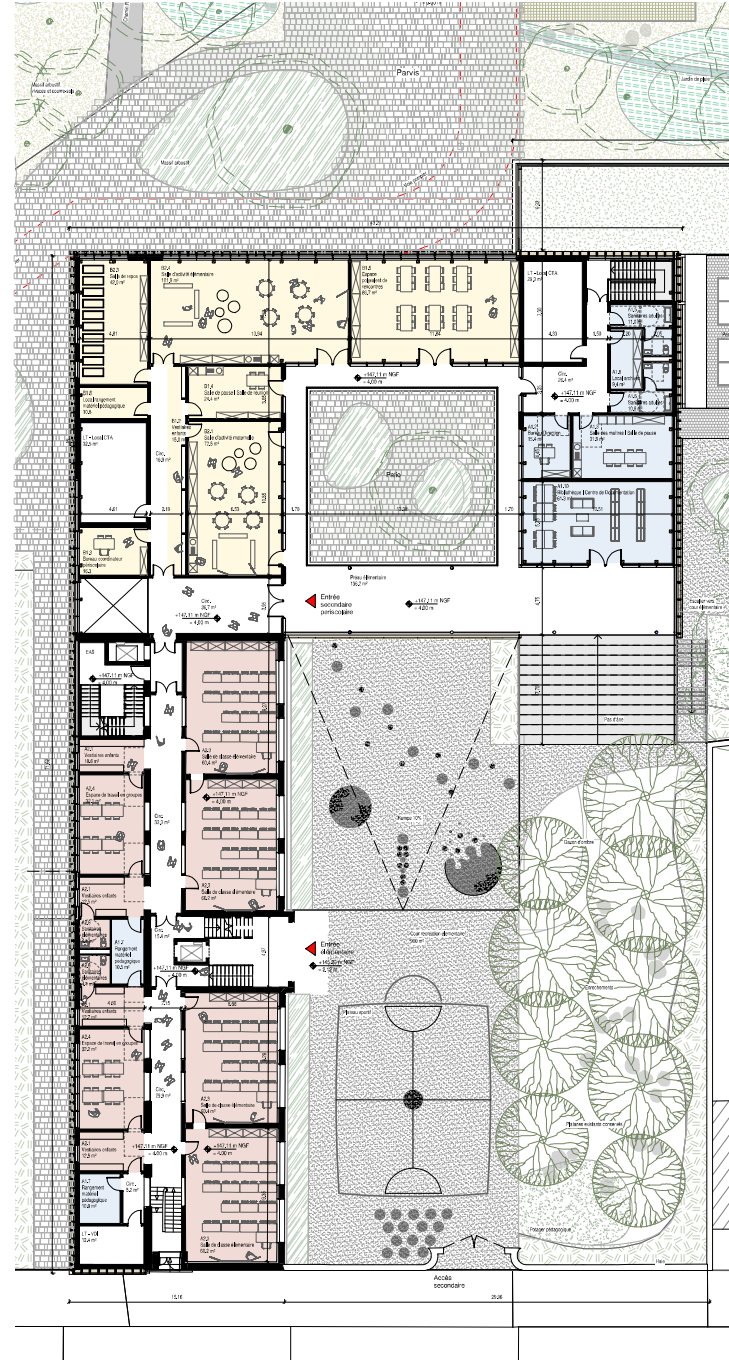
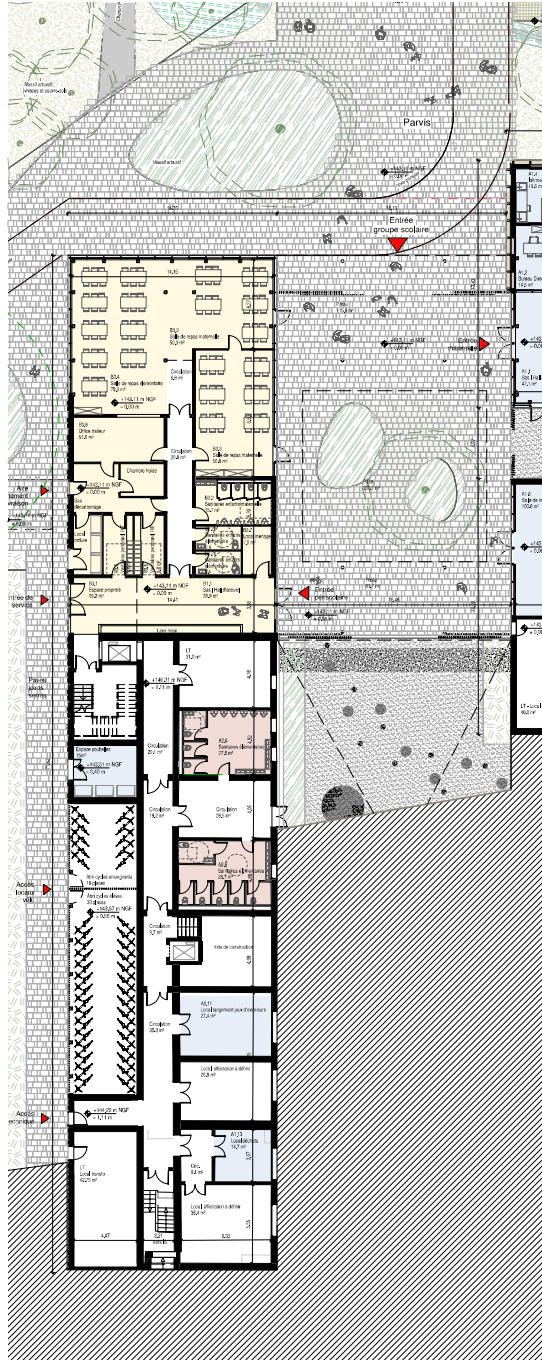




Le projet

Plan RDC (niv. parvis),
rez-de-cour (niv. rue des Vosges), R+1

L'École primaire des Vosges :
compacité, générosité, lumière naturelle







Le projet

Plan RDC (niv. parvis),
rez-de-cour (niv. rue des Vosges)

L'espace central du p riscolaire :
un r le unificateur

